

CAMPI ELETTROMAGNETICI AREE DI DETTAGLIO

Scala: 1:3500
 Data: 17/06/2021
 Prot. n°: JN2115-002
 Adottato:

Approvato:
 Contarina Spa
 Via Duratori del Sangue, 1
 31020 Fontanafredda (TV)
 Tel.: 0422 916311

Coordinatore: R.I. Michele Rasera
 Responsabile del progetto: Dott. Luca Zanini
 Coordinatore: Dott. Federico Toffoletto

AGC S.p.A. di Alessandro Citterio & C.
 Via Vittorio Veneto, 55
 20846 Macherio (MI)

Responsabile operativo: Ing. Emanuela Piatti
 Responsabile tecnico: PI Alessandro Citterio

LEGENDA

Dati comunali

- Confini comunali
- Edifici sotto mappa
- Edifici sopra mappa
- Edifici fuori comune
- Cartografia comune

Dati impianti esistenti

- Tim-Vodafone
- W3-Fastweb
- IlIad
- Tim-Vodafone-W3
- W3-IlIad
- Tim-Vodafone-W3-IlIad
- W3
- W3-Linkem
- W3-Linkem-IlIad

Intensità di campo elettromagnetico

- Intensità di campo inferiore a 1 V/m
- Intensità di campo compresa tra 1 V/m e 2 V/m
- Intensità di campo compresa tra 2 V/m e 3 V/m
- Intensità di campo compresa tra 3 V/m e 4 V/m
- Intensità di campo compresa tra 4 V/m e 5 V/m
- Intensità di campo compresa tra 5 V/m e 6 V/m
- Intensità di campo compresa tra 6 V/m e 20 V/m
- Intensità di campo superiore a 20 V/m

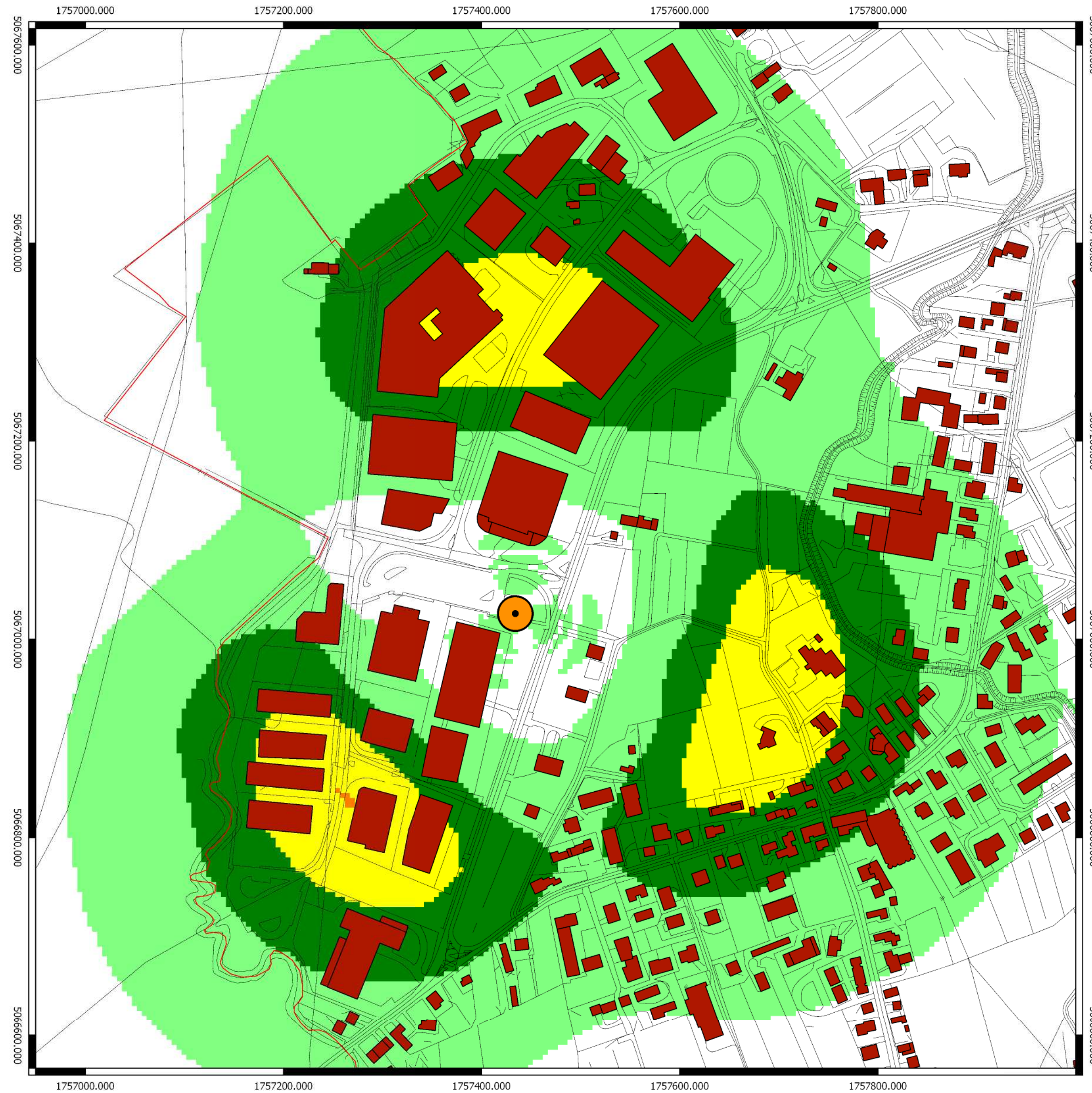
Note

In questa tavola sono rappresentate le aree all'interno delle quali è stato calcolato un valore di intensità di campo elettromagnetico superiore a 1,5 V/m.
 L'edificio più alto all'interno dell'area comunale ha gronda pari a 12,8 m st.

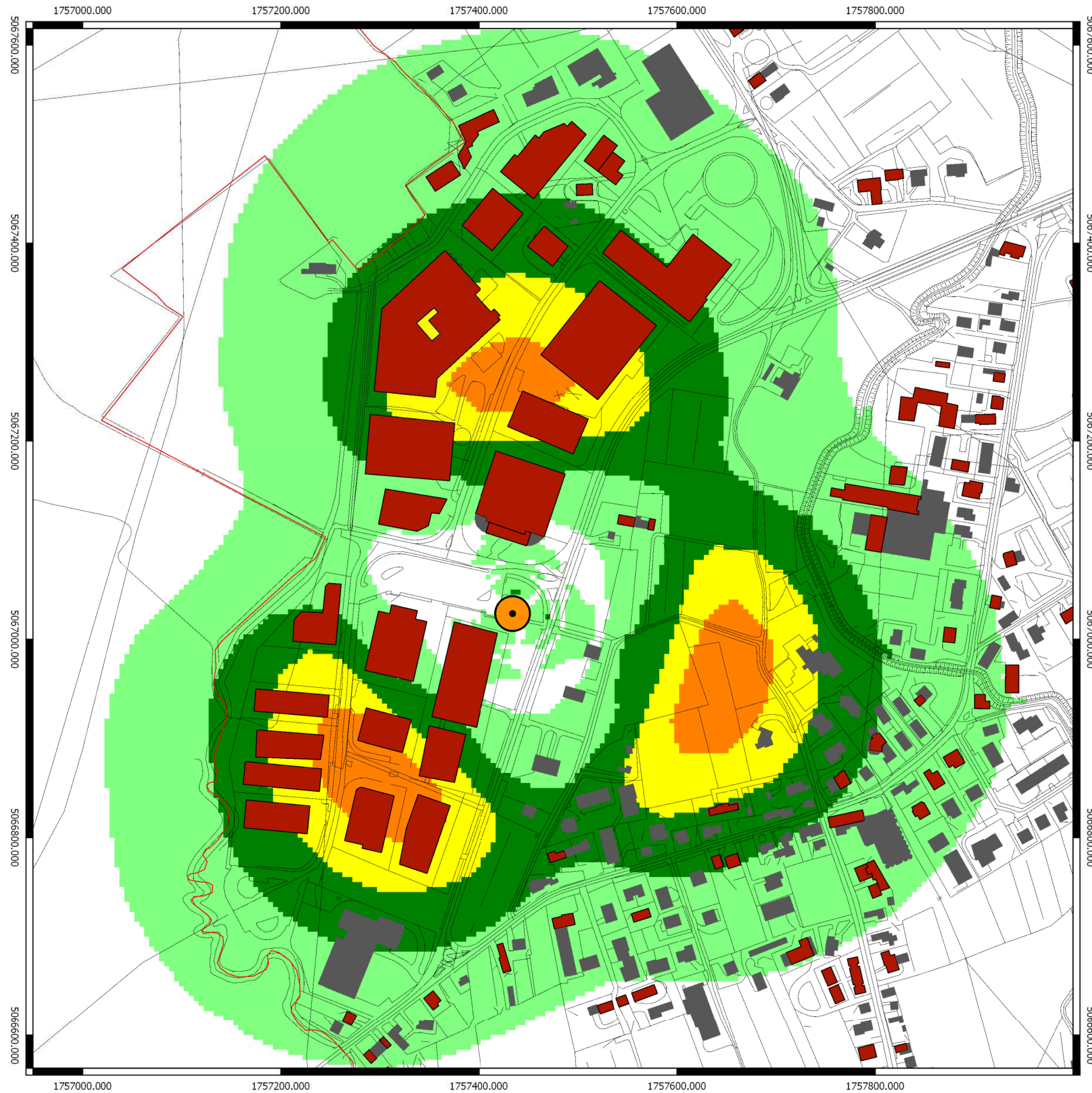
Sono state individuate 6 aree di dettaglio, nella presente tavola viene rappresentata l'area di dettaglio n° 5.

Area di dettaglio 5: in prossimità dell'impianto WindTre TV222.

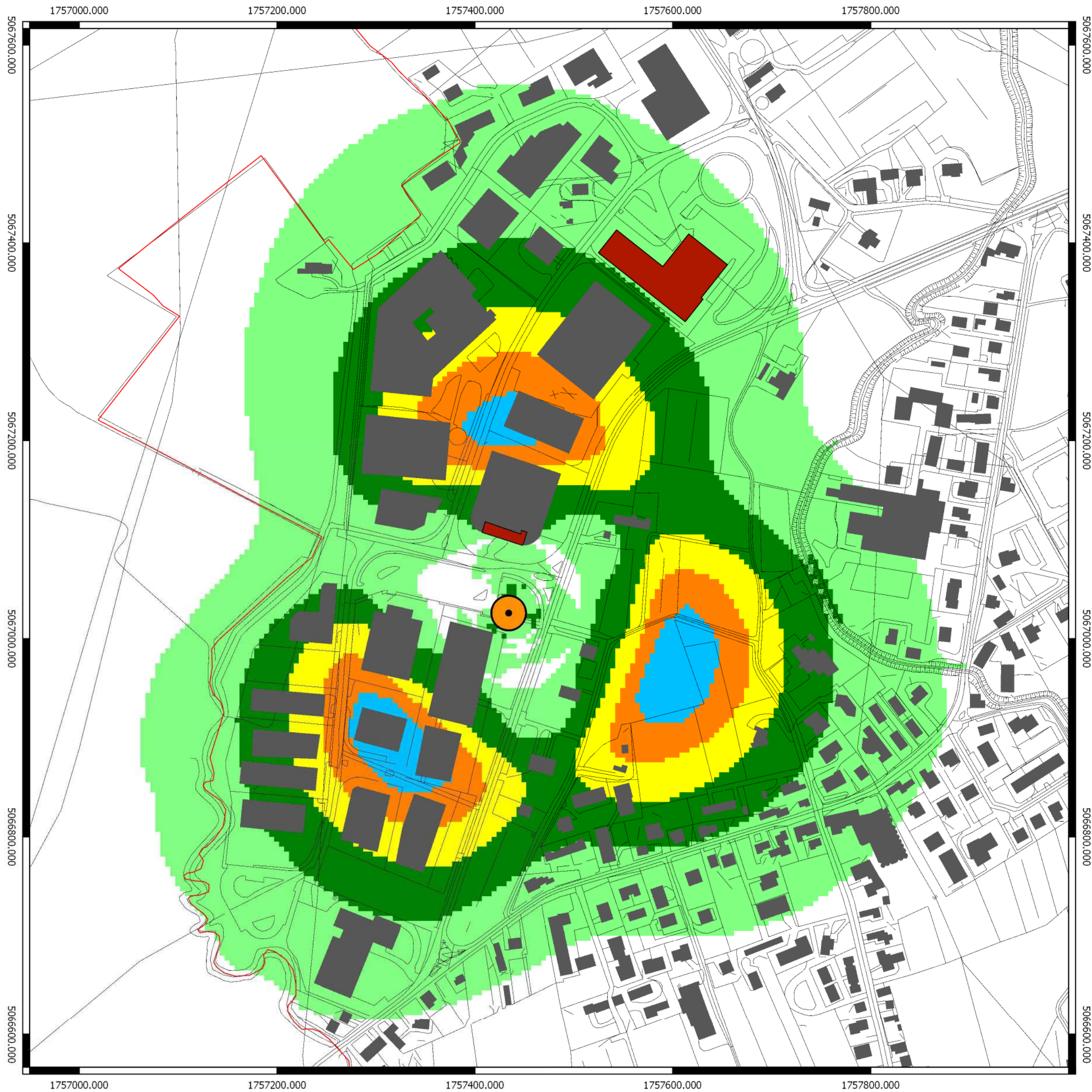
L'edificio più alto all'interno dell'area di dettaglio in oggetto è quotato 12,8 m st.
 I calcoli sono stati eseguiti alle quote di 2 m, 7 m, 12 m, 12,8 m e 14,8 m st.



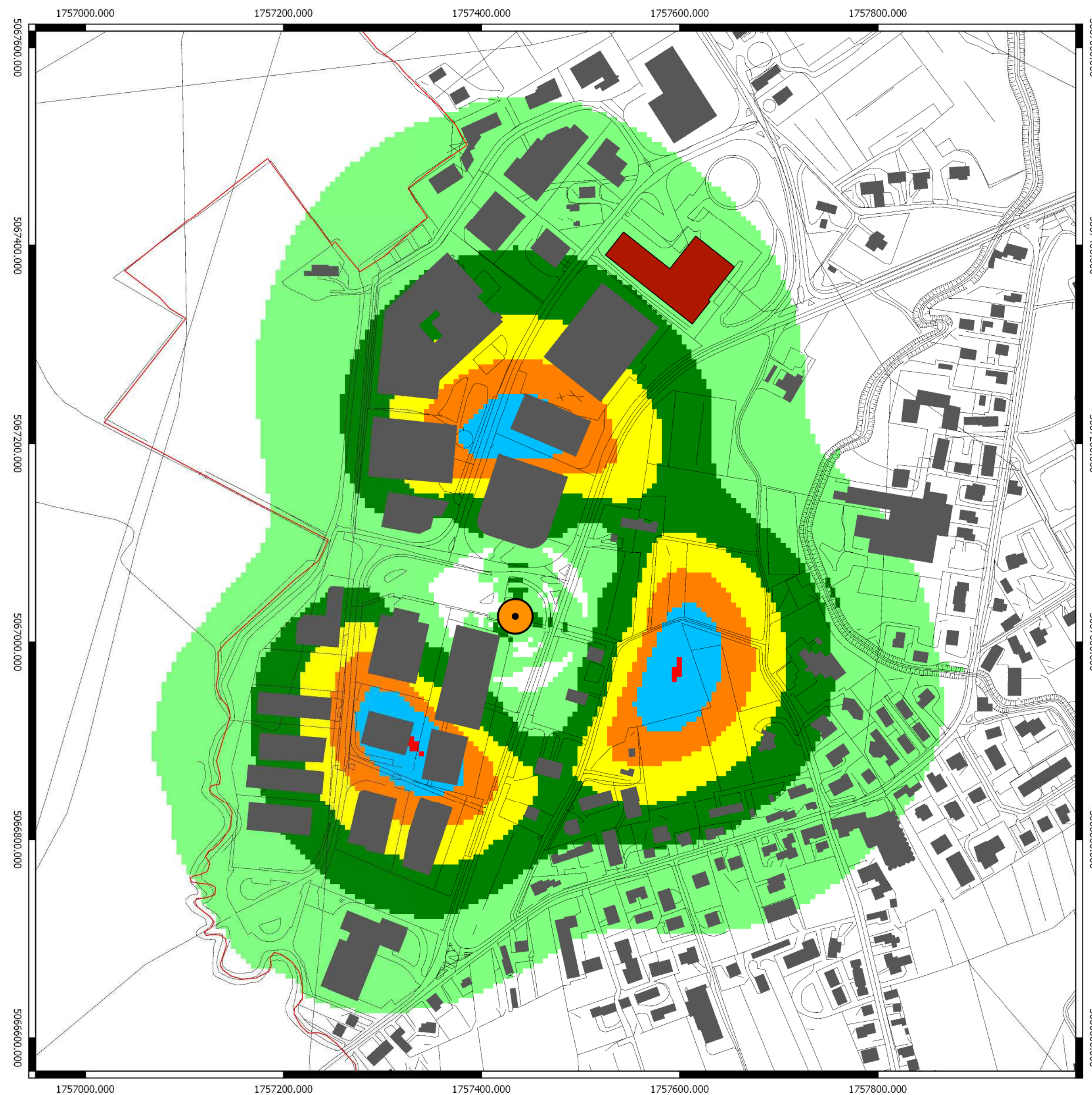
Campo elettromagnetico (V/m) calcolato alla quota di 2 m sul livello del terreno



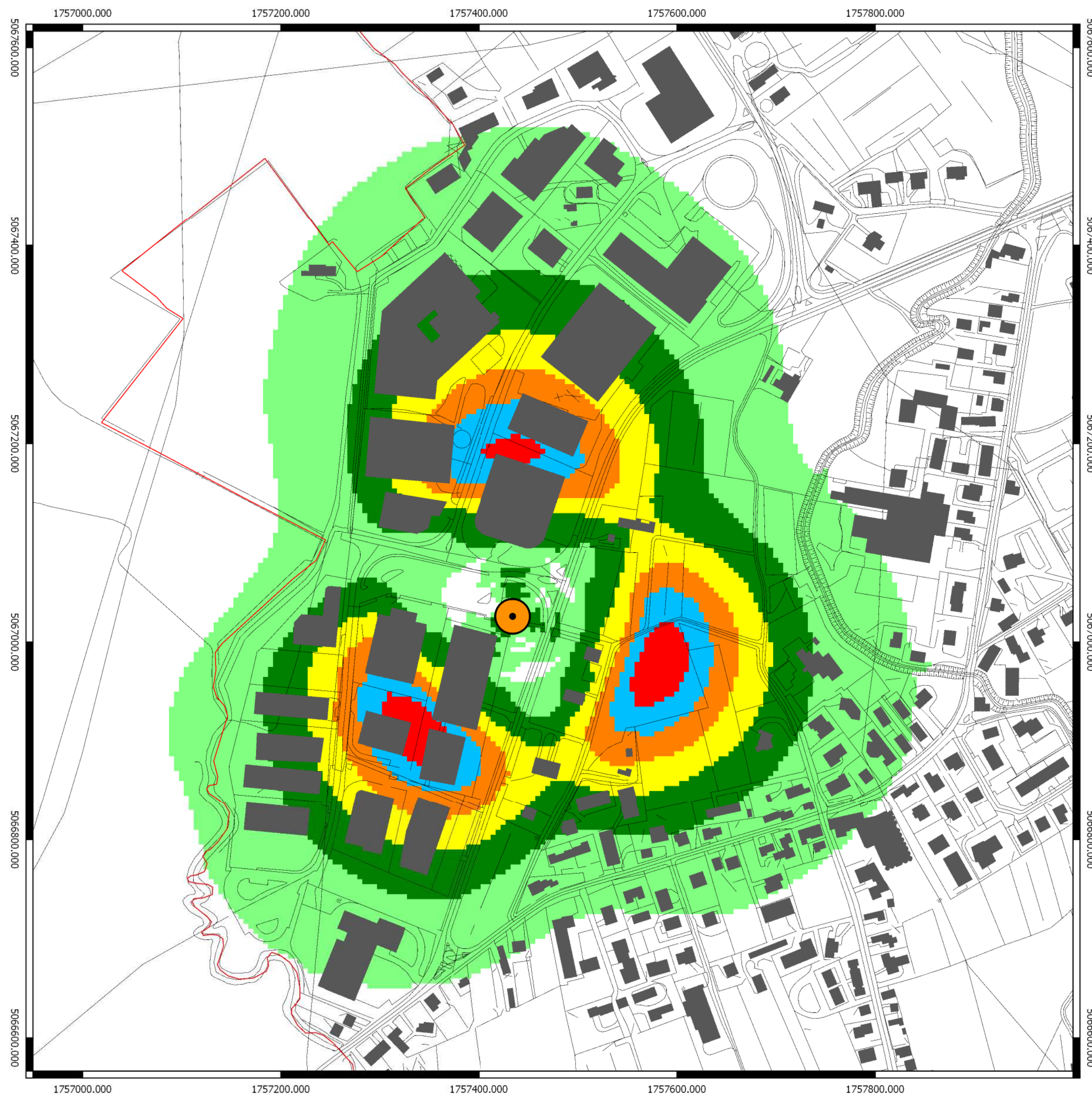
Campo elettromagnetico (V/m) calcolato alla quota di 7 m sul livello del terreno



Campo elettromagnetico (V/m) calcolato alla quota di 12 m sul livello del terreno



Campo elettromagnetico (V/m) calcolato alla quota di 12,8 m sul livello del terreno



Campo elettromagnetico (V/m) calcolato alla quota di 14,8 m sul livello del terreno