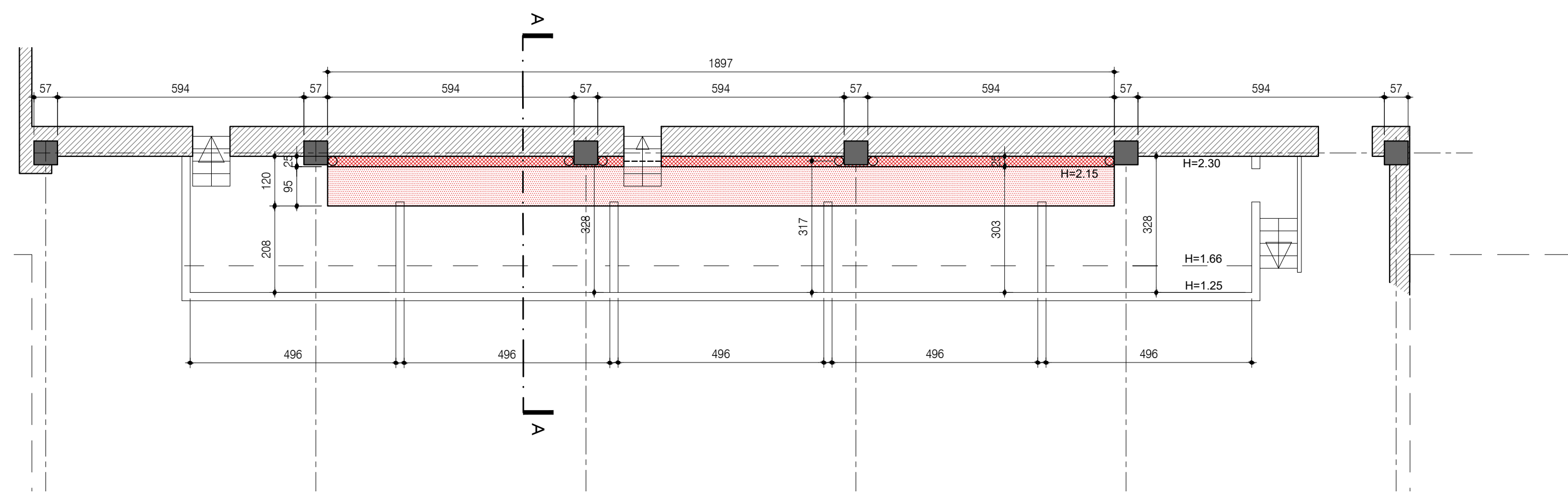


PIANTA PIANO TERRA
scala 1:100



PIANTA PIANO SEMINTERRATO
scala 1:100



localizzazione
REGIONE VENETO
PROVINCIA DI TREVISO
COMUNE DI BREDÀ DI PIAVE

tavola
S.03

committente
AMMINISTRAZIONE COMUNALE DI BREDÀ DI PIAVE

lavoro
OPERE DI ADEGUAMENTO SISMICO E ENERGETICO DELLA SCUOLA PRIMARIA DI SALETTO DI BREDÀ DI PIAVE - CIG: Z3523230A0

FATTIBILITÀ TECNICO ECONOMICA

oggetto
OPERE STRUTTURALI - PALESTRA
PIANTA PIANO TERRA E FONDAZIONI,
PIANTA SEMINTERRATO

responsabile di progetto PROGETTAZIONE GENERALE E COORDINAMENTO ing. Matteo Bordugo	gruppo di progettazione PROGETTO ARCHITETTONICO ing. Mario Visentini - arch. Paolo Peronio PROGETTO STRUTTURALE ing. Tiberio Altinier PROGETTO IMPIANTISTICO ing. Maurizio Casoni SICUREZZA arch. Pier Nicola Camier	ambito progettuale PROGETTO STRUTTURALE ing. Tiberio Altinier
----------------------------------------------------------------------------------------------	----------------------------------------------------------------------------------------------------------------------------------------------------------------------------------------------------------------------------------------------	---------------------------------------------------------------------

S.c.r.l.
 ingegneria
 urbanistica
 ambiente
 architettura
 ricerca

Sede
 Via Montereale n. 10/C
 33170 Pordenone
 Telefono 0434-21085
 Telefax 0434-520336
 E-mail info@cooprogetti.it

collaborazione e aspetti specialistici

data progetto	rev.	data	motivo	referenti
Agosto 2018				redatto FRS controllo FLC archivio 1838P_TS03_P0.dwg

C.C.I.A. PN 19501
 P.IVA 00170010938