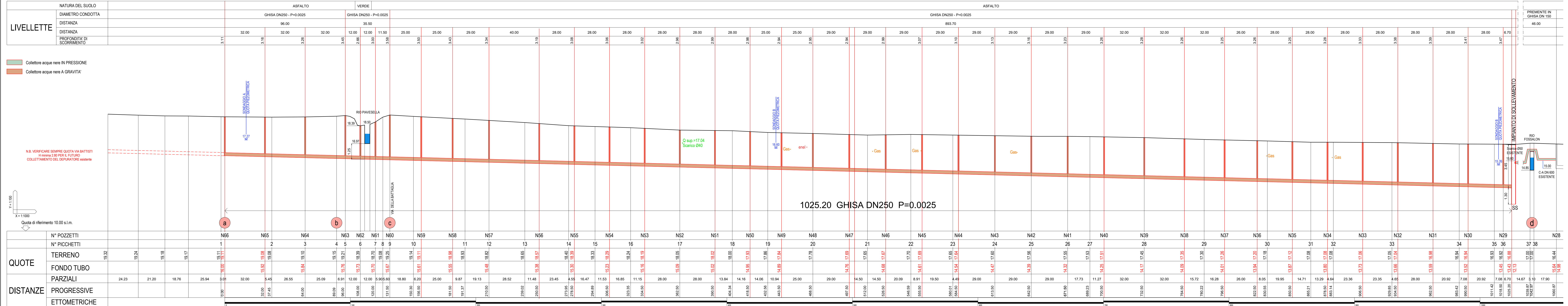
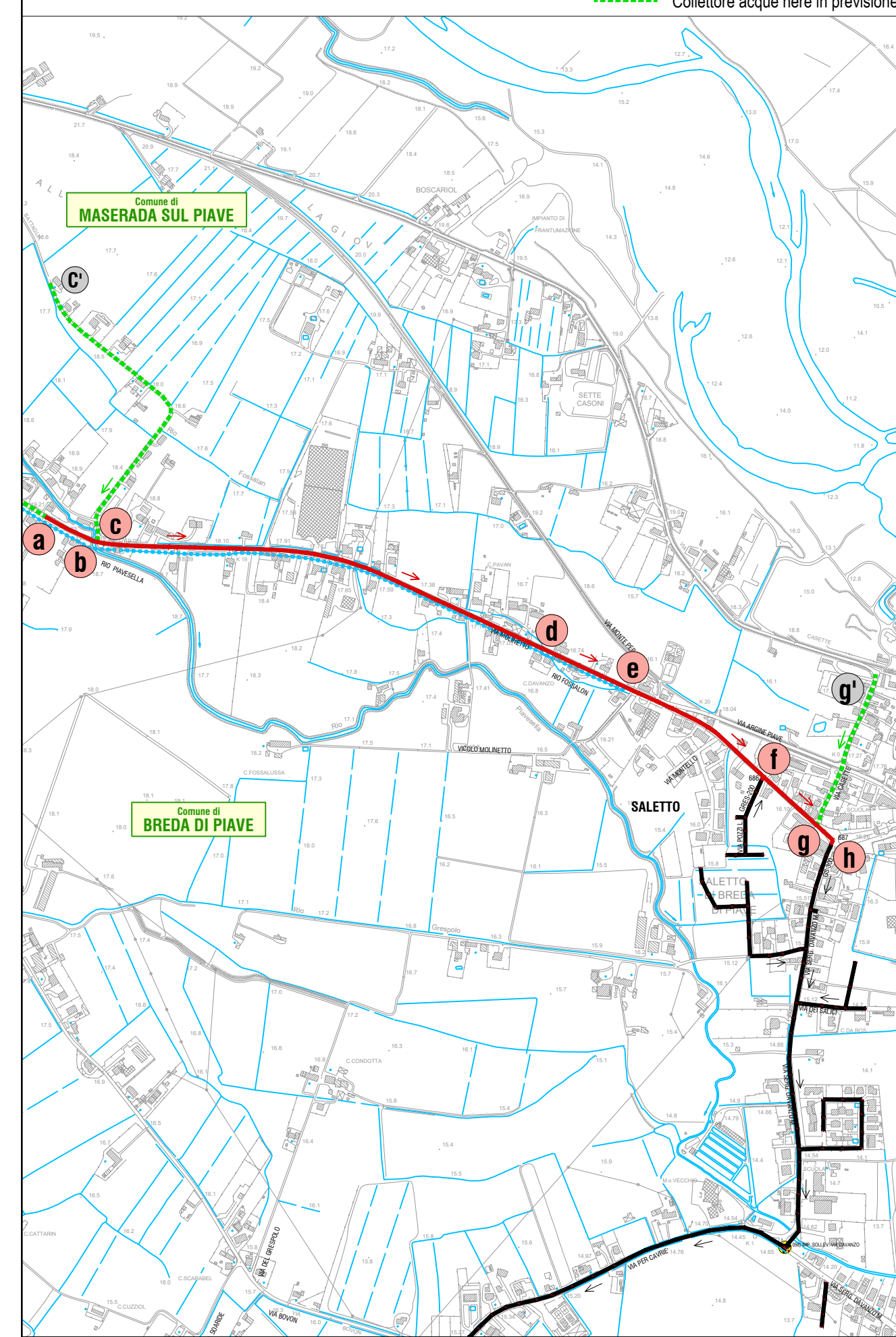


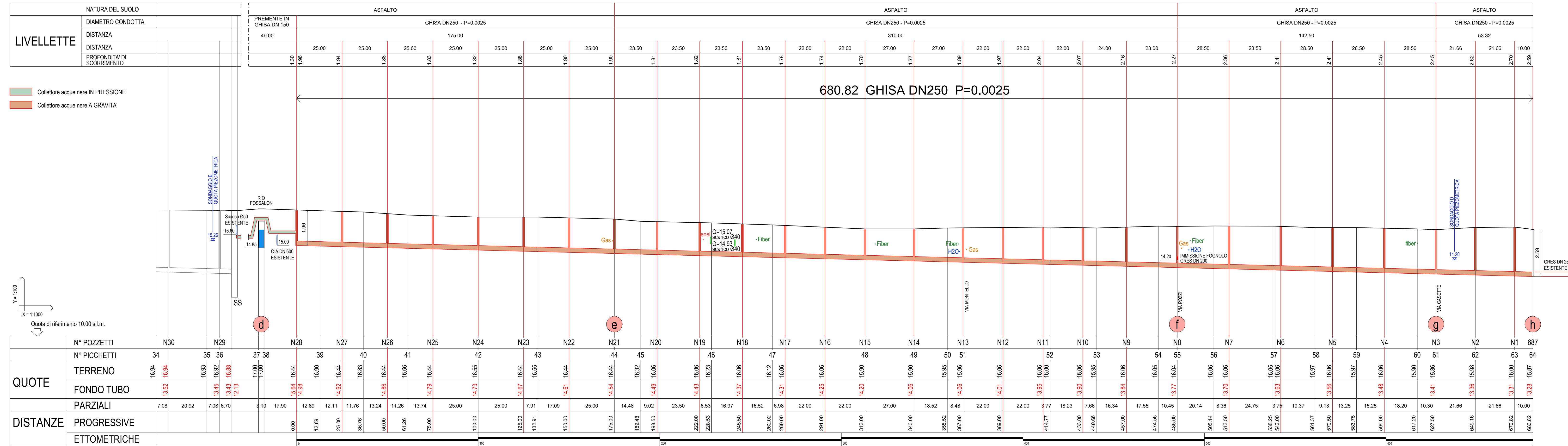
Tratto a-d



PLANIMETRIA  
scala 1:10000



Tratto d-h



COMUNE DI BREDA DI PIAVE  
PROVINCIA DI TREVISO  
REGIONE VENETO

REALIZZAZIONE NUOVA CONDOTTA DI FOGNATURA NERA LUNGO  
VIA MOLINETTO IN LOC. SALETTO IN COMUNE DI BREDA DI PIAVE (TV)  
CODICE COMMESSA IF2200200

**PROGETTO DEFINITIVO - ESECUTIVO**

**2.12 Profili longitudinali collettore acque nere**

REVISIONI	DATA	OGGETTO	REDATTO DA	VERIFICATO DA
4				
3				
2				
1				

RTP: **PARCANELLO & PARTNERS engineering** s.p.a.  
Via G. Matteotti, 30/4, 32016 ALPAGO (BL)  
www.studioarcanello.com

Mandante: **TRUANT & ASSOCIATI SNC**  
Via Comitori 9  
33097 SPILIMBERGO (PN)

Mandante: **TRUANT MASSIMO**  
Via Brocchetto 5  
33095 SAN GIORGIO DELLA RICHA (PN) RIF.1496

Il Progettista: **Pierantoni & Partners**  
Via G. Matteotti, 30/4, 32016 ALPAGO (BL)

Il Progettista: **Auto Trevisiano Servizi**  
Via G. Matteotti, 30/4, 32016 ALPAGO (BL)

Il Capi-progetto: **Arch. LEO PARCANELLO**  
Sezione A/a 262

Il Committente: **Auto Trevisiano Servizi**

Il Responsabile del procedimento:

Questo elaborato è di proprietà del RTP. Qualsiasi riproduzione o divulgazione anche parziale deve essere espressamente autorizzata.  
Via G. Matteotti, 30/4, 32016 Alpagò (Belluno) Tel. 0437 46100 Fax 0437 194000 Email: tecnico@studioarcanello.com